



2024

LA GESTION DE L'ENERGIE AU SERVICE DE VOTRE CONFORT

A vos côtés depuis 1960





SOMMAIRE

- À propos de SEEB
- SEEB en chiffres
- Nos engagements
- Nos activités
- Nos clients
- Nos réalisations
- Contactez-nous

À PROPOS DE SEEB

Des solutions globales intégrant la distribution de l'énergie électrique, la gestion de vos installations, jusqu'au pilotage de vos réseaux d'information.

Une expertise de 64 années d'expériences dans les activités tertiaire et industrielle permet à SEEB d'offrir une réponse complète et adaptée aux exigences spécifiques de chaque environnement.

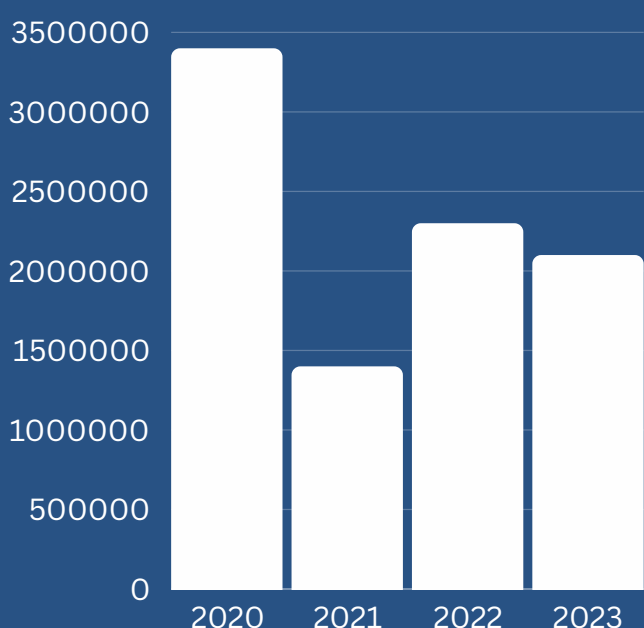
Grâce à sa maîtrise de plusieurs technologies complexes dans la conception, l'installation et la maintenance de réseaux, de systèmes d'énergies et d'information, SEEB est à même de gérer la spécificité de chaque client, au plus près de son activité.

Ainsi nos équipes assurent toutes interventions en courants forts et courants faibles, automatismes de process, vous garantissant une bonne gestion des flux et ainsi un confort de travail appréciable.



SEEB EN CHIFFRES

Chiffres d'affaires (K€)



Nos équipements

- Bureaux implantés dans la commune de Gennevilliers
- Une zone de stockage de plus de 200m²
- Outillages
- Véhicules

Nos équipes

Pour vous accompagner dans vos projets, SEEB s'est entourée d'une équipe motivée et qualifiée composée de :

- Service support
- 2 Chargés d'affaires
- 1 Conducteurs de travaux qualifiés
- 11 Techniciens





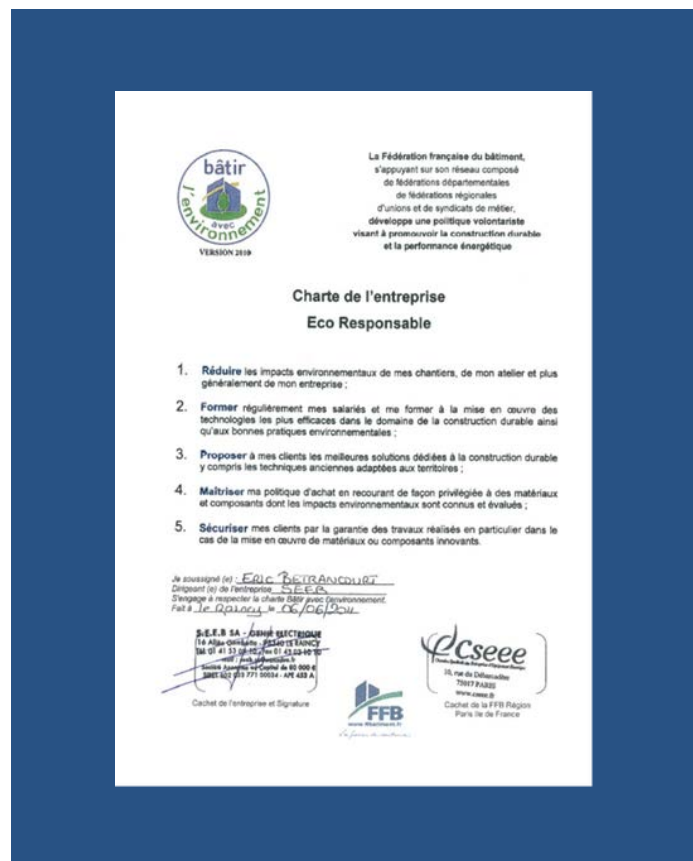
NOS ENGAGEMENTS

Développement Durable et Éco-conception

Conscient des problèmes de notre époque et afin de préserver les ressources et l'état de la planète pour les générations futures, SEEB concilie les besoins en énergie de ses clients et le respect de l'environnement, en impliquant l'ensemble de ses équipes par l'utilisation de composants recyclables, la réduction maximum de la consommation d'énergie.

Ainsi, depuis près de 10 ans et en partenariat avec la Fédération française du bâtiment, SEEB a signé la Charte éco Responsable afin de s'engager dans une démarche environnementale.

- ✓ Signature de la charte Éco Responsable
- ✓ Le label Reconnu Garant de l'Environnement (RGE)
- ✓ Utilisation de composants recyclables et réduction de la consommation d'énergie





64 ANS D'EXPERTISE

dans les activités tertiaires et industrielles



CERTIFIÉ RGE QUALIFELEC

pour un engagement environnemental



AU COEUR DE L'ÎLE-DE-FRANCE

au plus proche de vous



10 ANS DE PARTENARIAT

avec la Fédération Française du Bâtiment

NOS ACTIVITÉS

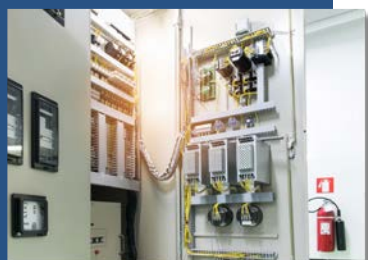


Fabrication armoires électriques

Pour le neuf ou la rénovation

- Armoires et coffrets de distribution
- Armoires et coffrets de commande
- TGBT et TGBTS

Nos techniciens interviennent aussi sur site pour modifier les armoires existantes ou les remettre aux normes.



Installation courants forts

Alimenter, Distribuer, Installer

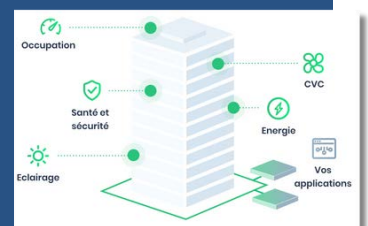
- Tous types de distributions
- Groupe électrogène
- Éclairage architecturale et spécifiques
- Distribution d'énergie alternative
- Installations photovoltaïques
- Bornes de charge électriques de véhicules



Installation courants faibles

Relier, Contrôler, Surveiller

- Détection incendie
- Pré-câblage informatique
- Fibre multimode et monomode
- Contrôle intrusion
- Contrôle d'accès
- Vidéo surveillance
- Interphonie



GTB - Gestion Technique du Bâtiment

Optimisation de votre bâtiment

- Pilotage et installation
- Suivre de consommation
- Mise en place de logiciel de supervision
- Paramétrages des automates
- Bus de terrain

NOS CLIENTS



NOS RÉALISATIONS

CREATION D'UN COMPLEXE SPORTIF



Maître d'ouvrage

VILLE DE VELIZY-VILLACOUBLAY

Adresse du chantier

Rue du Général Exelmans
78 VELISY-VILLACOUBLAY

Prestations fournies

- Travaux électricité courants forts et faibles
- Création neuve d'un complexe sportif de 5000m2 avec parking public de 75 places.

Durée des travaux

24 mois

Montant des travaux

633 000.00 €



HÔTEL CHOUCHOU

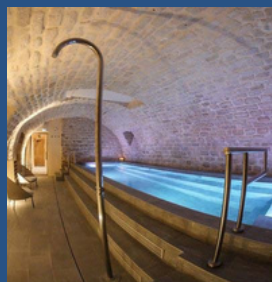
Maître d'ouvrage
HOTEL CHOUCHOU 4*

Adresse du chantier
11 Rue du Helder – 75009 PARIS

Prestations fournies
Rénovation complète d'un hôtel – Restaurant
– Bar – Jacuzzi – Food Market
Rénovation complète
Lots courants forts et courants faibles
SSI

Durée des travaux
21 mois

Montant des travaux
850 000.00 €



HÔTEL LOUVOIS

Maître d'ouvrage
HOTEL LOUVOIS

Adresse du chantier
12 Rue Louvois – 75014 PARIS

Prestations fournies

- Transformation d'un immeuble de bureaux en hôtel****de 50 chambres
- Restructuration lourde
- Création de l'ensemble de l'installation électrique

Durée des travaux
6 mois

Montant des travaux
420 000.00 €



AUBERGE DE JEUNESSE

Maître d'ouvrage

SOCIETE DE LA TOUR EIFFEL

Adresse du chantier

10 RUE PIERRE BROSSOLETTE
92470 KREMLIN-BICETRE

Prestations fournies

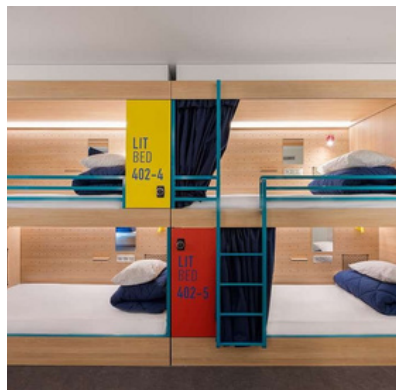
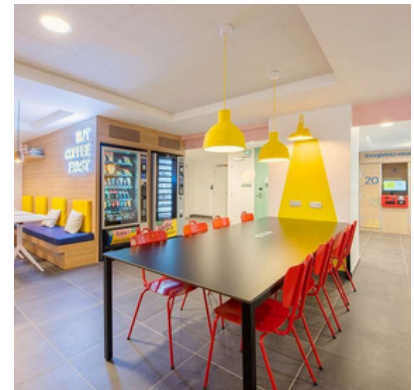
- Travaux électricité courants forts et faibles
- Réhabilitation et transformation totale avec surélévation et transformation totale d'un immeuble de bureaux en un hôtel auberge de jeunesse composé de 38 chambres.

Durée des travaux

24 mois

Montant des travaux

477 000.00 €



COTALET CITE ANGOULÊME

Maître d'ouvrage

COTALET

Durée du chantier

12 mois

Adresse du chantier

6 Bis cité d'Angoulême 75011 PARIS

Montant des travaux

80 500.00 €

Prestations fournies

- Travaux électricité
- Rénovation de bureaux



RIE LOUVRE DES ANTIQUAIRES

Maître d'ouvrage

LYCEE NOTRE DAME DE BOULOGNE

Adresse du chantier

Hôtel de Ville – BOULOGNE BILLANCOURT (92)

Prestations fournies

Réhabilitation et extension d'une école incluant la rénovation du restaurant, courants forts – courants faibles.

Durée du chantier

3 mois

Montant des travaux

314 000.00 €

LYCÉE NOTRE DAME DE BOULOGNE À BOULOGNE (92)

Maître d'ouvrage

LYCEE NOTRE DAME DE BOULOGNE

Adresse du chantier

Hôtel de Ville – BOULOGNE BILLANCOURT (92)

Prestations fournies

Réhabilitation et extension d'une école incluant la rénovation du restaurant, courants forts – courants faibles.

Durée du chantier

3 mois

Montant des travaux

314 000.00 €



RESIDENCE EXELMANS

Maître d'ouvrage

RESIDENCE MEDERIC EXELMANS

Adresse du chantier

53/55 RUE EXELMANS 78004
PARIS

Prestations fournies

- Travaux électricité
- Rénovation parties communes / corniche lumineuse
- Système de sécurité incendie
- Grande cuisine
- Salle de restauration

Durée du chantier

12 mois

Montant des travaux

275 000.00 €



LOGEMENTS À SAINT MAURICE

Maître d'ouvrage

SEQENS

Adresse du chantier

24 BIS RUE DU MARECHAL LECLERC
94410 SAINT MAURICE

Prestations fournies

Construction d'une résidence de 19 logements et d'un cabinet médical au RDC

Durée du chantier

16 mois

Montant des travaux

172 441.75 €



S.E.E.B. Génie Electrique

101 rue de la Bongarde
92230 GENNEVILLIERS

☎ 01 85 10 50 55

✉ seeb@seeb-sa.fr

@ www.seeb-sa.fr

Direction générale
REISZ Frédéric

Registre du Commerce
NANTERRE n° 602 033 771

Code APE
4321 A

Qualifications Professionnelles
QUALIFELEC / RGE

- Installations Electriques E2-3
- Mention Economie d'Energie
- Courants Faibles CF 2
- Mentions Maintenance et Contrôles & Mesures